

**D/GIL**

**VISUAL WORKS**



## ¡CUMPLE SIEMPRE!

**PROHIBIDO PERMANECER EN EL ÁREA DE CARGA.**

**PROHIBIDO MANTENER LA MANIVELA A PERSONA O AUTOMATIZA.**

**PROHIBIDO TRABAJAR SIN PRENDAS ESPECIALES.**

**PROHIBIDO TRANSPORTAR PERSONAS EN LA CARRETERILLA.**

**OBLIGATORIO APILAR CORRECTAMENTE.**

**USO OBLIGATORIO DE GUANTES AISLANTES.**

**OBLIGATORIO TENER ENGANCHADAS LAS BOTELLAS.**

**USO OBLIGATORIO DE MASCARILLA.**

**ALARMAS:** PULSADOR DE ALARMA, HIDRANTE, EXTINTOR DE INCENDIOS.

**SEÑALES:** Cruz verde, Persona con carga, Persona con carga, Puerta abierta.

### "LAS CINCO REGLAS DE ORO" PARA TRABAJOS EN INSTALACIONES ELÉCTRICAS SIN TENSIÓN

- 1 Cortar todas las fuentes de tensión.**  
Comprobar la ausencia de tensión en todos los bornes de alimentación de la parte de la instalación en la que se van a realizar trabajos.
- 2 Bloquear los aparatos de corte.**  
Colocar siempre una o más puestas a tierra para garantizar todos los dispositivos de corte que se han utilizado para desconectar la instalación.
- 3 Verificar la ausencia de tensión.**  
Proceder siempre a la comprobación de la ausencia de tensión haciendo la comprobación en todos los conductores activos.
- 4 Poner a tierra y en cortocircuito todas las posibles fuentes de tensión.**  
En el caso de trabajos de corte en instalaciones de alta tensión, en aquellos casos donde exista algún peligro de que la instalación se ponga en tensión, todos los puntos de la instalación activa que se han realizado en trabajos deben ponerse a tierra y en cortocircuito, con el empleo y disposición de puestas a tierra y en cortocircuito debiendo conectarse en primer lugar a la toma de tierra y posteriormente a las extremidades en grandes tensiones.
- 5 Delimitar y señalizar la zona de trabajo.**  
Se deberá rodear de una delimitación que no pueda superarse en ningún caso, en zonas próximas a las que se van a realizar trabajos, señalizando con las mejores medidas de protección adicional que permitan de avisar a todas las personas. Así como las medidas de señalización de seguridad para advertir, especialmente a la zona de trabajo, mediante el empleo de señales.

### EQUIPO OBLIGATORIO DE PROTECCIÓN



# D/GIL

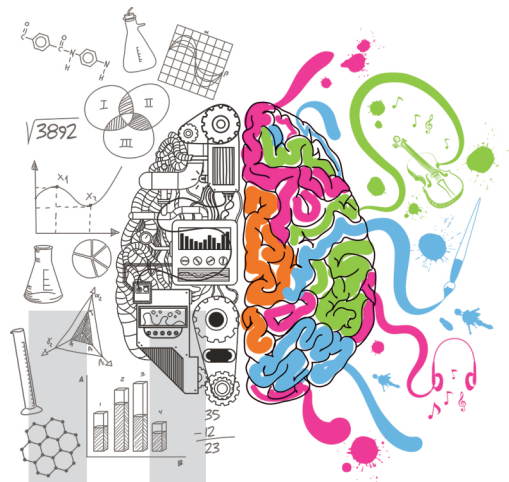
VISUAL WORKS

**Quien somos :**

Una empresa local, dedicada y comprometida con el cliente de principio a fin , dando asesoramiento profesional para el mejor resultado.

Contamos con mas de 20 años de experiencia en el sector de la señalización, impresión y suministros generales, tanto en el ámbito industrial como a particulares.

Comprometida con el medio ambiente y la sostenibilidad permanentemente.



Nuestro abanico de servicios comprenden :  
Vestimenta laboral personalizada , suministro industrial de señalización de seguridad, cartelería específica, materiales de protección para el trabajador (EPI) como para el entorno.

Disponemos servicio de corte y grabado láser y placas de marcaje industrial.

Servicios de impresión digital, vinilos, lonas, roll up rotulación de vehículos y por su puesto todo tipo merchandising para su empresa o negocio.

## SUMINISTRO INDUSTRIAL

Fabricación señalítica Placas identificación  
Material de protección Señalización certificada  
Pegatinas ADR Adhesivos reflectantes



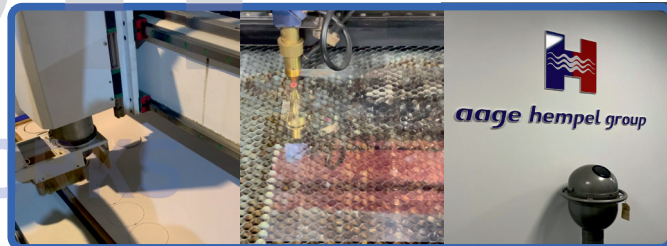
## VESTUARIO LABORAL Y EPI

Alta visibilidad Sanitario  
Ignifuga Servicios  
Equipos EPI Deportiva



## LÁSER, CORTE Y MARCAJE

Grabado láser Composite  
Corte con fresadora Acero inox.  
Letras corpóreas Pvc



## IMPRESIÓN

Rotulación vinilos  
Lonas  
Roll up  
Papelería

## MERCHANDISING

Oficina  
Escritura  
Tecnología  
Bolsas



PROVEEDORES:



CLIENTES:



aage hempel group



Ilustre Ayuntamiento de San Roque



COMUNIDAD DE VECINARIOS INICIPIOS DEL CAMPO DE GIBRALTAR





**D/GIL**  
VISUAL WORKS

Enrique Gil

Avda. Tercer Centenario Bl.2  
Portal 1a , bajo 003  
San Roque - Cádiz

**626 29 36 54**

**[info@designgil.es](mailto:info@designgil.es)**

**[www.designgil.es](http://www.designgil.es)**

